



Un programme d'ETP* en visio dédié aux adolescents et jeunes adultes (15-25 ans) atteints de cancer

POUR QUI?

Pour tous les jeunes âgés de 15 à 25 ans atteints d'un cancer et pris en charge par une équipe AJA en France

PAR QUI?

Par des professionnels formés à l'ETP* et impliqués dans l'accompagnement des AJA (infirmier(e)s, psychologues, éducateurs sportifs...)

POURQUOI?

Pour mieux comprendre les conséquences de la maladie et se sentir mieux au quotidien !

COMMENT?

3 ateliers collectifs d'environ 2H00 en visio (sur smartphone, tablette ou ordinateur)
3 thématiques différentes pour échanger et partager !



ATELIER 1
ACTIVITÉ PHYSIQUE
ADAPTÉE: "1,2,3 MOUV"

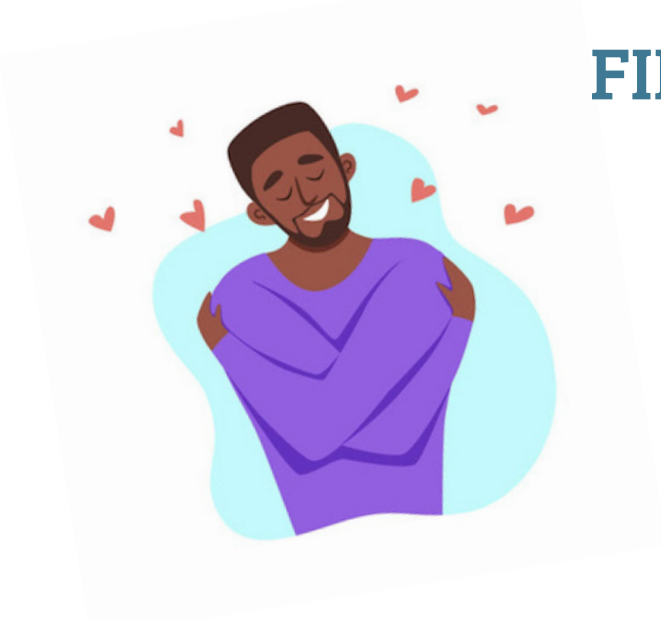


ATELIER 3

RELATIONS AMOUREUSES ET
INTIMITÉ: "QUAND NOTRE CŒUR
FAIT BOUM"

ATELIER 2

ESTIME DE SOI: "SELFIE NO
FILTER"



COMMENT PARTICIPER AU PROJET ?

Contacte ton équipe AJA référente pour plus d'informations sur le programme et ses modalités.

Tu peux aussi contacter par mail Mme Jullian, qui est la coordinatrice du projet
jullian.a@chu-nice.fr

COMMENT SE DÉROULE LE PROJET ?

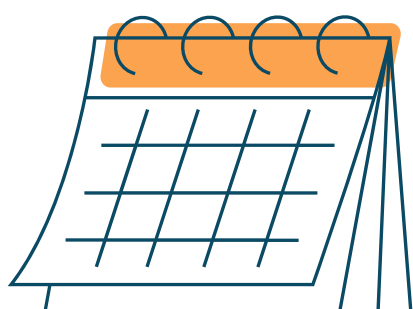
E-CANE est une étude ayant pour but d'évaluer l'adhésion et la satisfaction des adolescents et des jeunes adultes atteints de cancer à un programme d'éducation thérapeutique à distance.

Une fois inscrit(e), tu réaliseras un Bilan Éducatif avec un professionnel de ton équipe référente ou de l'équipe E-CANE pour discuter de tes besoins et de tes envies.

Ce bilan permettra de déterminer à quel(s) atelier(s) tu participeras.

Tu seras ensuite accompagné(e) pour t'inscrire aux ateliers en fonction des dates qui te conviennent.

Après avoir participé aux ateliers, tu rempliras un court questionnaire sur ton ressenti et ta satisfaction !



Retrouve les dates des ateliers sur le calendrier des évènements GO-AJA !

L'ÉQUIPE E-CANE



Dr. Marilynne POIREE
Pédiatre oncologue
Cheffe du projet E-CANE



Audrey JULLIAN
Attachée de recherche clinique
Coordinatrice du projet E-CANE



Sybille LEGOUFFE
Infirmière Coordinatrice
Responsable des BEP* à distance

1, 2, 3 MOUV



Véronique MAUREL
Infirmière coordinatrice

Anthony VEZAN
Professeur d'Activité
Physique Adaptée

Claudine MORENA
Infirmière coordinatrice

QUAND NOTRE CŒUR FAIT BOOM !



Virginie Boussard
Psychologue

Céline Saint Marc
Psychologue sexologue



SELFIE # NO FILTER



Sophie Chauvet
Attachée de recherche clinique

Natacha Chéreau
Infirmière puéricultrice